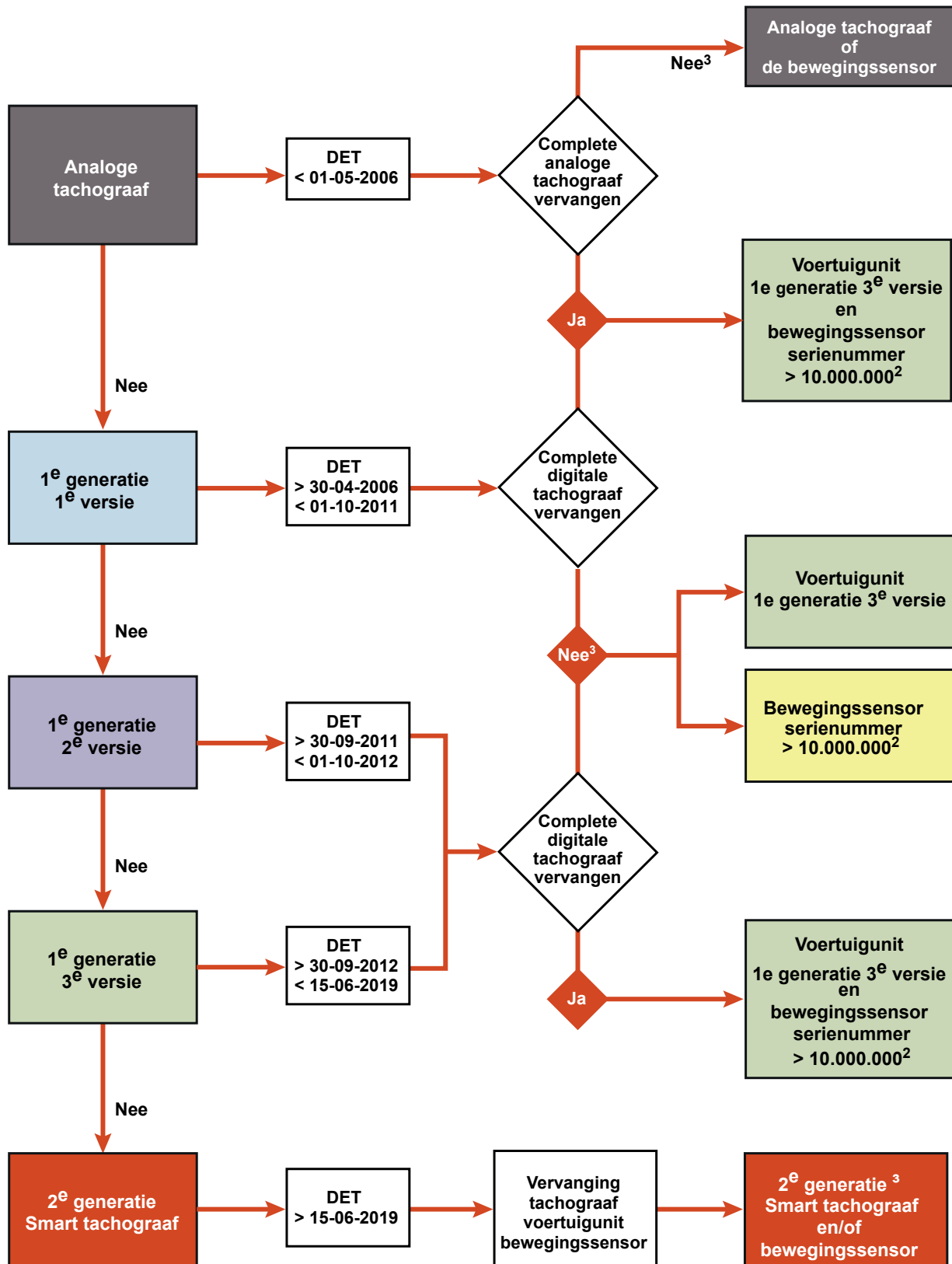




RDW

Vervanging tachograaf compleet of alleen voertuigunit/bewegingssensor volgens EU Guidelines MOVE/C1



² Bij bewegingssensor van merk VDO is de nummering opgebouwd als aangegeven. Het merk Lesikar heeft een eigen nummer. Deze sensor is geschikt voor de 1e generatie 3e versie tachograaf.

³ Bij een defecte voertuigunit of bewegingssensor mogen deze separaat worden vervangen.